



PERMANENTLINE

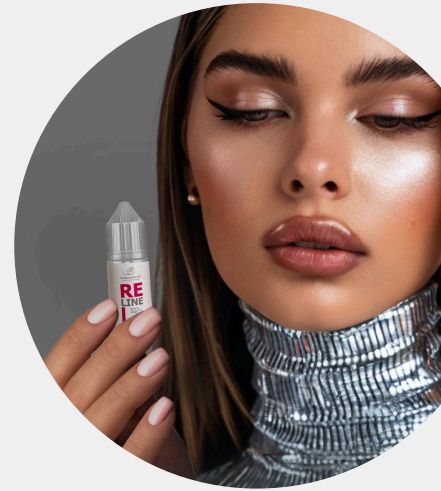
# КАК ВЫБРАТЬ РЕМУВЕР?



# КАК ВЫБРАТЬ РЕМУВЕР И НЕ ОШИБИТЬСЯ?

Каждый мастер сталкивается с ситуацией, когда нужно удалить пигмент, но выбор подходящего ремувера вызывает сомнения. Как понять, когда лучше использовать **ReLine Light, ReLine Professional** или **ReLine Booster**? **А для чего нужен ReLine Osmosis?**

Ведь у каждого состава свои особенности, и неверное решение может повлиять на результат и эффективность процедуры.



Чтобы помочь вам разобраться, мы подготовили **практическое пособие**, которое станет вашим незаменимым помощником в работе. В нем мы подробно разобрали:

- В каких случаях лучше выбирать каждый из продуктов.
- Особенности их воздействия и техники работы.
- Какие типы кожи и задачи подходят для каждого ремувера.

С этим пособием вы больше не будете гадать — каждый выбор станет осознанным и профессиональным. Давайте разбираться вместе!

Команда Permanentline.



PERMANENTLINE

# НА ЧТО ОПИРАТЬСЯ ПРИ ВЫБОРЕ РЕМУВЕРА?

**Ремувер НИКОГДА не подбирается под цвет.** Не существует ремуверов, которые удаляют зеленые или желтые брови. Ремувер не оказывает никакого воздействия на саму частицу пигмента, поэтому выбирать какой-то определенный состав для работы с бровями определенного цвета абсолютно некорректно.

Существует мнение, что чем сильнее ремувер, тем лучше он удаляет. Поэтому часто мастера стараются найти тот самый «ремувер посильнее».



Давайте разберёмся в данных понятиях. Сильный ремувер не равно лучший по действию, и слово «сила» неприменимо в данном контексте. Гораздо лучше подходит агрессивность или жёсткость.

Ответьте на вопрос - для чего вам нужна агрессивность состава?

Чтобы лучше удалял? А как более жесткое действие связано с лучшим процессом удаления?

Ремувер подбирается не под уровень “треша”, а **ПОД ТИП КОЖИ!**

Правило “чем хуже ситуация, тем жёстче состав” не работает! Это в корне неверно, так как мы работаем **С КОЖЕЙ, а НЕ С ПИГМЕНТОМ.**

Также не забывайте - чем агрессивнее состав, тем легче навредить.



PERMANENTLINE

Если вы работаете с рубцовой тканью, то важно четко понимать, что необходимо делать.

Рубцы не прощают ошибок и работа с ними - это не просто «удаление». И там, где здоровая кожа скроет последствия безграмотности, рубцовая только подчеркнет.

## ЛИНЕЙКА РЕМУВЕРОВ RELINE

**ReLine Light** - на основе связки гликолевой и молочной кислот.

Процент кислот соответствует стандартному для любых ремуверов.

- 1** Является базовым ремувером для любых вариантов удаления. Когда к вам приходит клиент первый раз и вы не знакомы с кожей, выбрать данный ремувер будет самым безопасным вариантом, особенно если у вас нет опыта. Также идеален для работы на нежной зоне век. Для сухой, тонкой, чувствительной, славянской кожи также будет лучшим выбором.
- 2** Данная связка обладает выраженным регенеративным и противорубцовым эффектом. Используем при работе с рубцами, которые длительное время сохраняют красноту и для любых коррекций рубцовой ткани - нормотрофии и атрофии.
- 3** Самая сложная категория удалений - после многочисленных процедур лазера или ремувера, со стоящим на месте результатом, когда кожа измучена и работать не хочет. Связка гликолевая+молочная кислота превосходно «взбодрит» уставшую кожу.

Для работы можно выбрать любую конфигурацию игл.



**ReLine Professional** - ремувер на основе чистой гликолевой кислоты повышенного процента.

- 1** Гликолевая кислота действует агрессивнее, чем связка кислот. Прекрасно подойдёт для работы на толстой, пористой коже.
- 2** Для работы с жёсткими рубцами со спаянными тканями до размягчения, затем логичнее перейти на ReLine Light.
- 3** Также эта формула подходит для работы на веках (для плотных, фиброзных стрелок или стрелок после лазерного удаления, где динамика отсутствует).

Для работы можно выбрать любую конфигурацию игл.

**ReLine Booster** - 15% ремувер на основе чистой гликолевой кислоты.

Самый агрессивный состав из всей линейки. Может применяться как самостоятельный продукт так и для капельного добавления в ReLine Professional.

- 1** Самый рабочий состав для губ, особенно с большим количеством белил.
- 2** Для исходников, где есть инверсированный диоксид титана после лазерного удаления на зоне губ или бровей.
- 3** Можно миксовать с ReLine Professional в случаях, когда вы чувствуете необходимость в более агрессивном химическом воздействии, например при работе с плотным, «азиатским» типом кожи.
- 4** Кейсы, в которых пигмент лежит в действительно плотной рубцовой ткани.



PERMANENTLINE

## ВНИМАНИЕ!

Не использовать на зоне век! Для работы выбираем только иглу единичку, не работать пучковыми иглами!

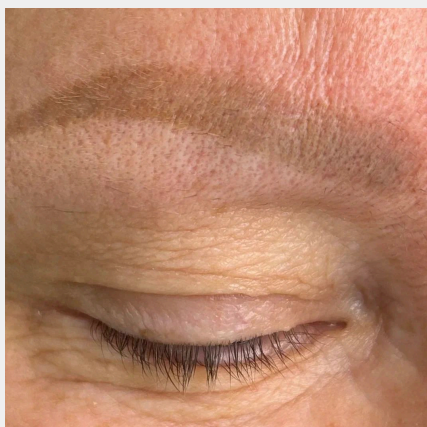
## А теперь наглядно



Тонкая, без видимых пор кожа - Reline Light



Средней плотности, пористая кожа - ReLine Professional



Плотная, пористая, «тяжелая» кожа - ReLine Booster



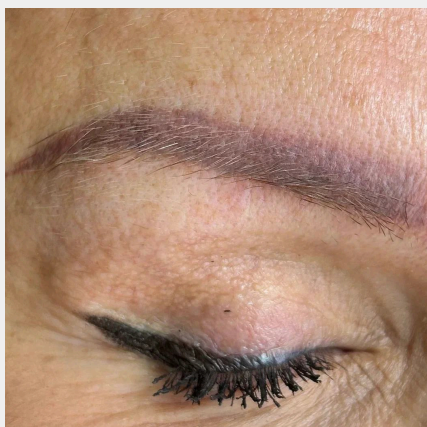
PERMANENTLINE



Уставшая после  
многочисленных  
удалений кожа - Reline  
Light



Плотная, пористая, но с  
более рыхлой,  
рубцовой структурой в  
зоне удаления - ReLine  
Professional

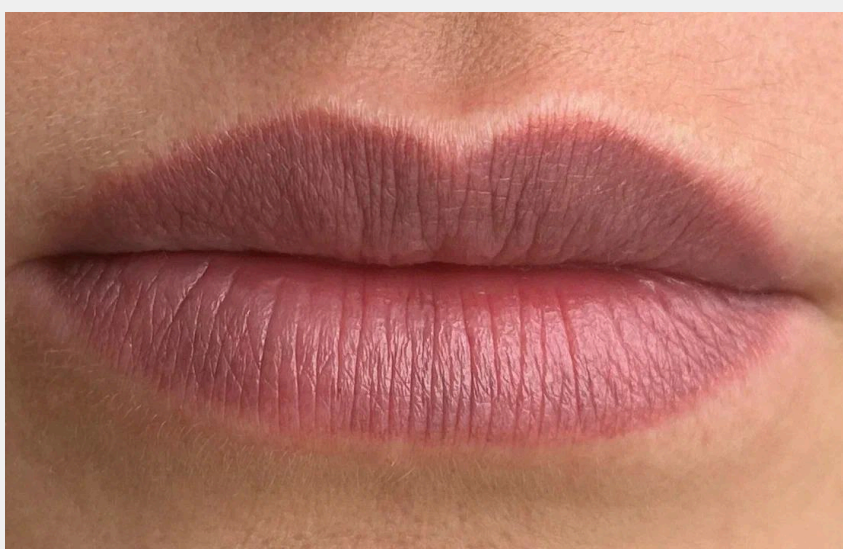
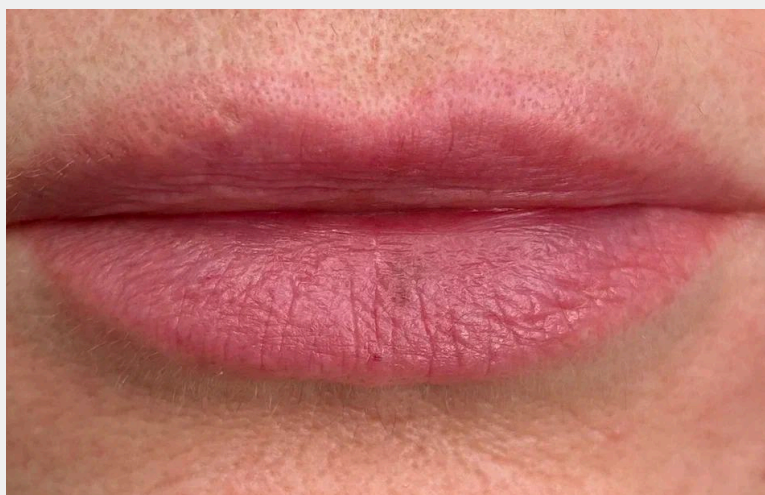
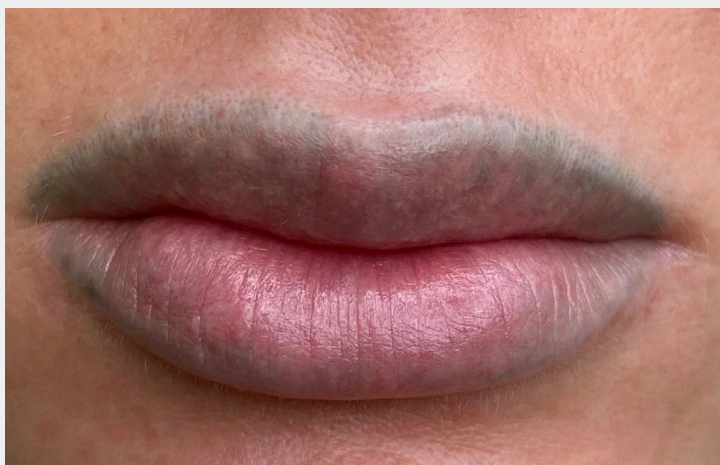


Пористая, здоровая с  
выраженной подкожно-  
жировой клетчаткой  
кожа - ReLine Booster



PERMANENTLINE

Для работы на губах любой сложности - ReLine Booster



PERMANENTLINE



Базовое удаление на  
зоне век - ReLine Light



Удаление плотных,  
фиброзированных стрелок  
- Reline Professional

# Про ReLine Osmosis



ReLine Osmosis - без ложной скромности уникальный продукт. Мы соединили нейтрализатор и осмос в одном флаконе, идеально работающие друг с другом компоненты дают видимый результат.

## Чем будет отличаться мастер, который добавляет к обычной процедуре удаления Osmosis?

- Нейтрализует остатки состава;
- Снимает побочные явления - краснота, отечность, ощущение жжения, раздражения;
- Восстанавливает уровень Ph кожи после процедуры удаления;
- Никаких корок - только легкое шелушение;
- Максимально комфортное и быстрое заживление.

В совокупности все это дает **более результативные удаления.**

Экономичный в применении - на одну бровь достаточно 1-2 капли. Совместим с любыми кислотными ремуверами.

**Используя всю линейку Reline, ваши удаления станут максимально результативными и комфортными для клиента.**

Мы делаем продукты, которые реально работают.

**Пусть каждое удаление станет вашим шедевром!**

Мы уверены, что с этим пособием вы будете чувствовать себя увереннее в выборе ремувера и техниках работы.

Помните: безопасное и эффективное удаление — это всегда баланс профессионализма, знаний и уважения к коже клиента.

Желаем вам самых блестящих результатов, чтобы каждая ваша процедура приносила клиентам радость, а вам — гордость за свое мастерство. Работайте красиво, точно и бережно.

Ваш успех — в ваших руках!

*Команда PermanentLine  
с заботой к каждому.*



PERMANENTLINE